



II.A3.M1 Lotosowa 23/2

LOKALIZACJA

POWIERZCHNIA UŻYTKOWA 140,71 m²

DZIAŁKA NR 383/19

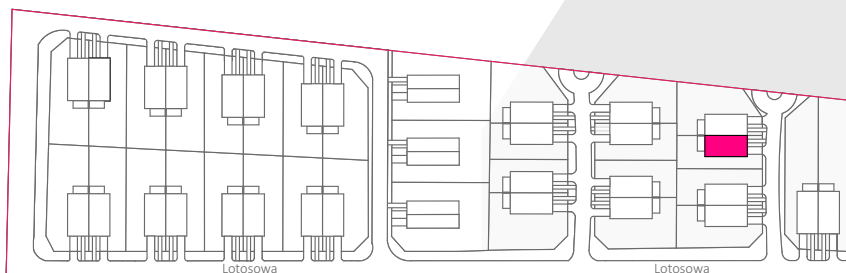
POWIERZCHNIA DZIAŁKI - 751,00m²

POWIERZCHNIA DZIAŁKI PRZYNALEŻNA - 313,00m² *

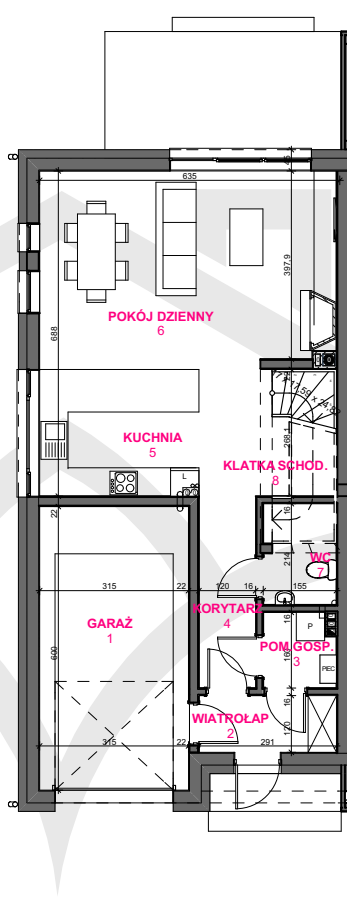
POWIERZCHNIA OGRÓDKA - 214,55 m² *

POWIERZCHNIA TARASU - 12,50m²

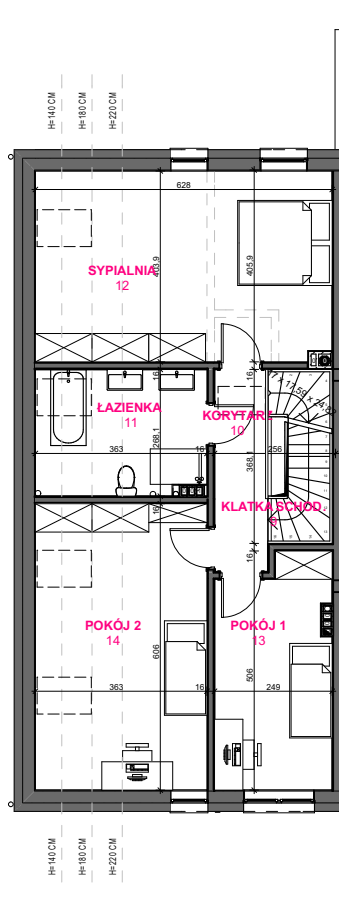
* Powierzchnia działki oraz ogródka podano jako powierzchnię przynależną do lokalu.



RZUT PARTERU



RZUT PODDASZA



ZESTAWIENIE POMIESZCZEŃ

PARTER

1	GARAŻ	18,96
2	WIATROLĄP	3,44
3	POM.GOSP.	2,37
4	KORYTARZ	
5	KUCHNIA	44,77
6	POKÓJ DZIENNY	
7	WC	3,38
8	POW. POD SCHODAMI	0,32

PIĘTRO

9	KLATKA SCHOD.	4,81
10	KORYTARZ	5,06
11	ŁAZIENKA	7,34
12	SYPIALNIA	21,82
13	POKÓJ 1	11,86
14	POKÓJ 2	16,58

140,71 m²

Podane na karcie powierzchnie pomieszczeń mają charakter poglądowy i mogą różnić się od powierzchni w wybudowanym budynku. Umeblowanie oraz zagospodarowanie terenu jest tylko wizualizacją i nie stanowi oferty handlowej - ma jedynie charakter poglądowy, przybliżający wielkość domu.