



II.A7.M1 Lotosowa 15/2

LOKALIZACJA

POWIERZCHNIA UŻYTKOWA 140,31 m²

DZIAŁKA NR 383/14

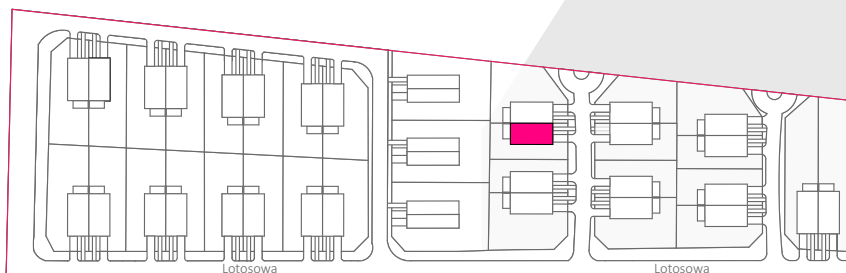
POWIERZCHNIA DZIAŁKI - 781,00m²

POWIERZCHNIA DZIAŁKI PRZYNALEŻNA - 305,00m² *

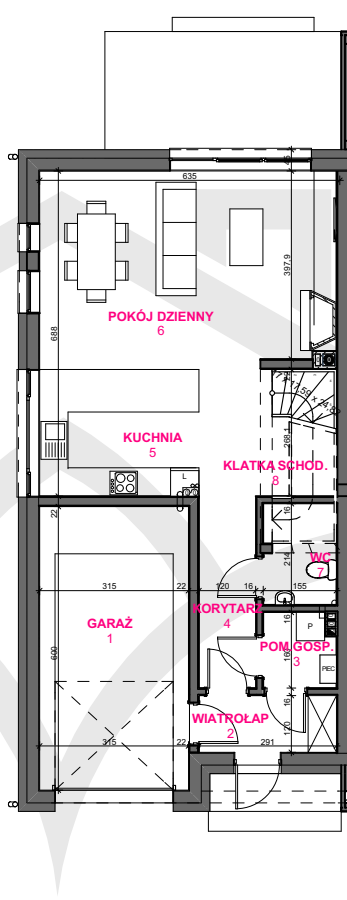
POWIERZCHNIA OGRÓDKA - 206,55 m² *

POWIERZCHNIA TARASU - 12,50m²

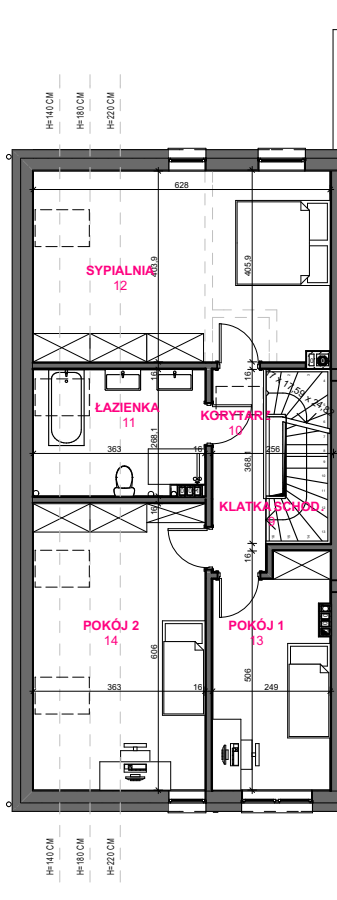
* Powierzchnia działki oraz ogródka podano jako powierzchnię przynależną do lokalu.



RZUT PARTERU



RZUT PODDASZA



ZESTAWIENIE POMIESZCZEŃ

PARTER

1	GARAŻ	18,81
2	WIATROLĄP	3,50
3	POM.GOSP.	2,36
4	KORYTARZ	
5	KUCHNIA	45,07
6	POKÓJ DZIENNY	
7	WC	3,36
8	POW. POD SCHODAMI	0,34

PIĘTRO

9	KLATKA SCHOD.	5,00
10	KORYTARZ	4,78
11	ŁAZIENKA	7,32
12	SYPIALNIA	21,66
13	POKÓJ 1	11,72
14	POKÓJ 2	16,39

140,31 m²

Podane na karcie powierzchnie pomieszczeń mają charakter poglądowy i mogą różnić się od powierzchni w wybudowanym budynku. Umeblowanie oraz zagospodarowanie terenu jest tylko wizualizacją i nie stanowi oferty handlowej - ma jedynie charakter poglądowy, przybliżający wielkość domu.